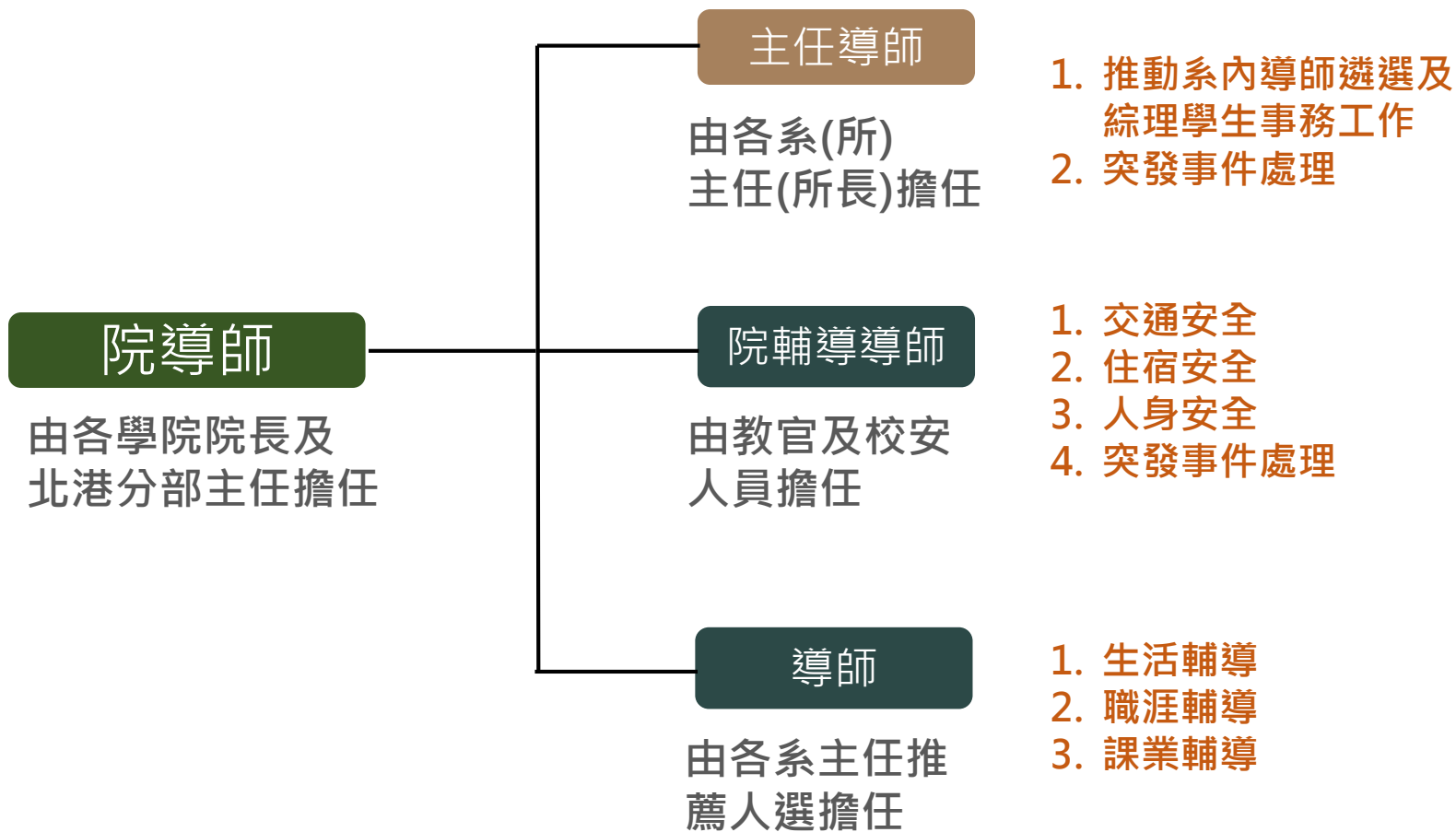


新生定向輔導營

導生制度

報告人：蔡承翰

導師制度



導師業務執掌

生活

生活輔導

- 生活關懷
- 缺曠輔導

課業

課業輔導

- 預警制度
- 課輔小老師

職涯

職涯輔導

- ucan施測
- 職涯諮商輔導

學生輔導、轉介及通報

身心

- 健康中心(衛保區、諮輔組)

經濟

- 軍輔組(獎助學金)

安全

- 軍輔組(安全協助)

各學院院輔導導師

| 學院 | 輔導教官 | 分機 |
|-------------------------------------|-------|---------|
| 醫學院 | 賴主珍教官 | 英才1215 |
| 牙醫學院、生命科學院 | 黃光宇教官 | 英才1215 |
| 中醫學院 | 錢文彬教官 | 英才1210 |
| 公衛學院、人文與科技學院、醫學工程學院 | 涂榮華教官 | 校本部1280 |
| 藥學院 | 楊梅生教官 | 校本部1234 |
| 健康照護學院 | 蔡承翰教官 | 校本部1238 |
| 北港分部 (生科系、護理系、醫技系、物治系、中資系、醫放系) | 蔡尚發教官 | 北港1109 |
| 北港分部 (藥妝系、運醫系、營養系、公衛學院大一不分系) | 黃柏菁教官 | 北港1110 |

◆ 校安中心**緊急24小時專線**：

台中校本部、英才校區 (04)22022205、北港分部 (05)7832020